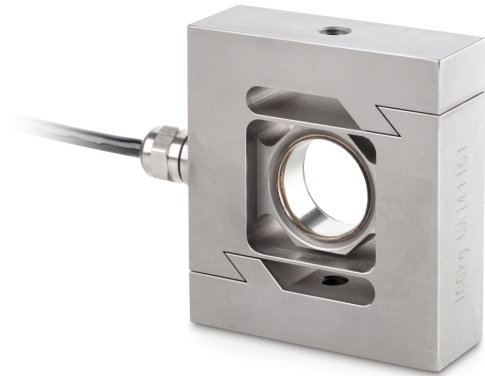


KERN CS 100-3P2

KERN

"S"-weeg-/krachtmeetcel van roestvrij staal



Afmetingen (B×D×H)	92×86×50 mm
Materiaal	roestvrij staal
Kabellengte	6 m
Montage - krachttoepassing	Tapgat M8
Montage - krachtverdeling	Tapgat M8

Functies

Bescherming IP - complete unit	IP68
--------------------------------	------

Milieuomstandigheden

Gebruikstemperatuur [Min]	-10 °C
Gebruikstemperatuur [Max]	40 °C
Omgevingstemperatuur [Min]	-35 °C
Omgevingstemperatuur [Max]	65 °C
Opslagtemperatuur [Min]	-40 °C
Opslagtemperatuur [Max]	70 °C

Verpakking & verzending

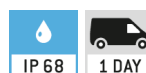
Afreesbaarheid kracht [d] (N)	1 d
Afmetingen verpakking (B×D×H)	205×170×60 mm
Nettogewicht	1,36 kg
Verzendmethode	Pakketdienst
Nettogewicht ca.	1,4 kg
Brutogewicht ca.	1,6 kg
Verzendgewicht	1,46 kg

Diensten

Artikelnummer voor DAkKS-kalibratie (trekkracht)	963-162V
Artikelnummer voor DAkKS-kalibratie (drukkracht)	963-262V
Artikelnummer voor DAkKS-kalibratie (trekkracht/drukkracht)	963-362V

Pictogrammen

STANDARD



OPTION



Categorie

Merk	Sauter
Productcategorie	Meetcel
Productgroep	Weeg-/krachtmeetcel
Productfamilie	CS P2

Meetsysteem

Weegbereik [Max]	100 kg
Weegcel - verbinding	4-draads
Weegcel OIML klasse	C3
Weegcel - resolutie (kalibreerbaar)	3000 e
Weegcel - karakteristieke waarde - nominaal	2 mV/V
Weegcel - Y-waarde	12000
Weegcel - Gecombineerde fout	0,023%
Weegcel - dode lading [Min] (%)	0%
Meetapplicaties	kracht massa
Weegcel - ingangsweerstand - nominaal	350 Ω
Weegcel - Uitgangsweerstand - nominaal	355 Ω
Weegcel - isolatieweerstand - [Min]	5000 MΩ
Meetbereik kracht [Max] (N)	1 kN
Krachtrichtingen	trek druk

Approval

CE-teken	✓
----------	---

Ontwerp

Bouwworm	"S" vormige cel
----------	-----------------